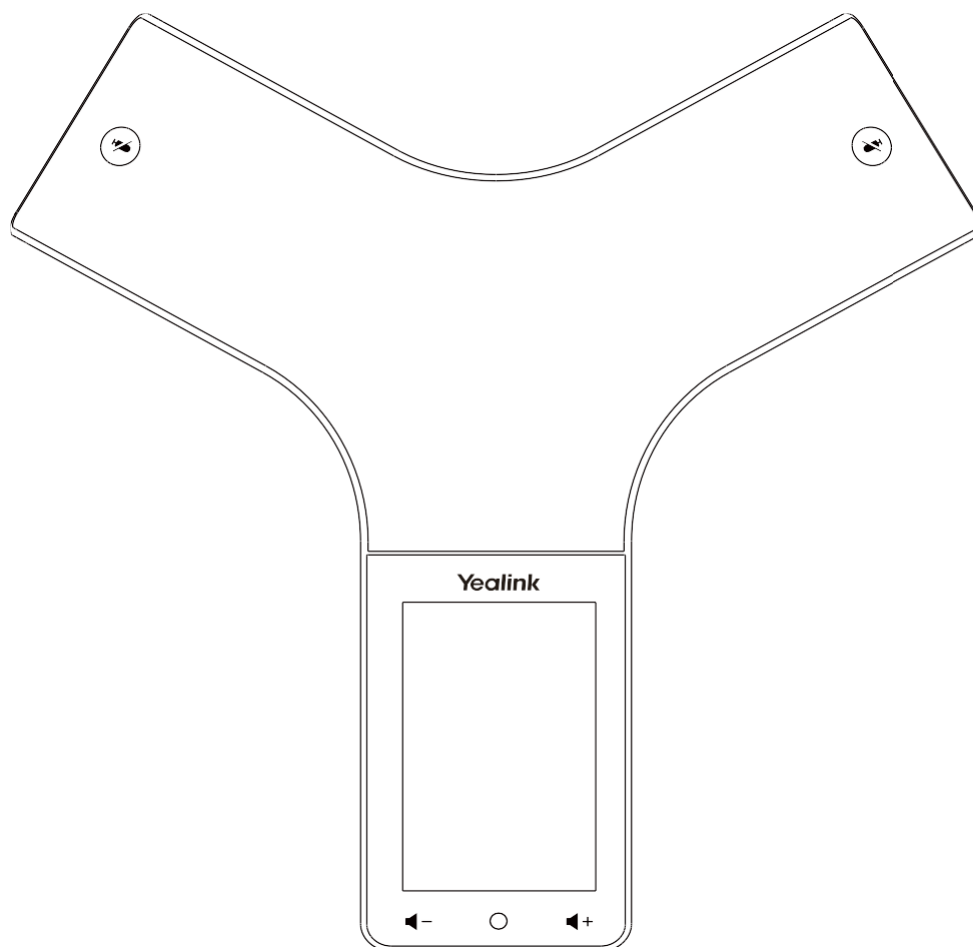
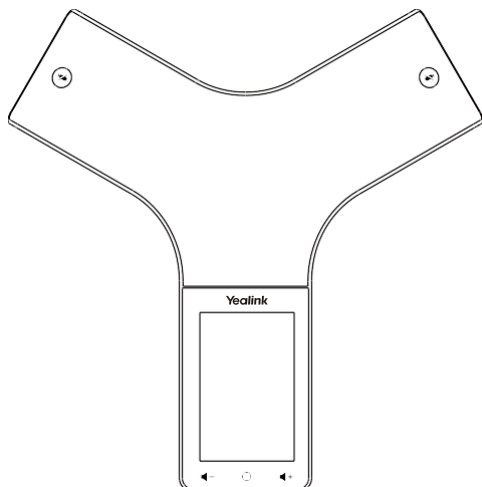


## Конференц-телефон CP965



Краткое руководство (V1.0)

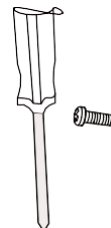
# Комплектация



Конференц-телефон



Ethernet-кабель  
(7.5 м CAT5E UTP)



Отвертка  
и винт



Краткое  
руководство

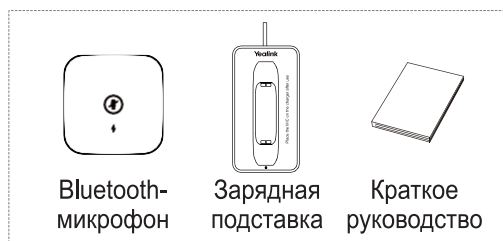


PoE-адаптер

Ethernet-кабель  
(2 м CAT5E FTP)

Кабель  
питания

PoE-адаптер YLPOE30  
(опционально)



Bluetooth-микрофон

Зарядная  
подставка

Краткое  
руководство

Беспроводной Bluetooth-микрофон  
CPW25-BT-Single (опционально)



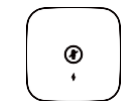
2 Bluetooth-микрофона

Зарядная  
подставка

Кабель USB

Краткое  
руководство

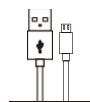
Беспроводной Bluetooth-микрофон  
CPW25-BT-Duo (опционально)



2 DECT-микрофона



Зарядная  
подставка



Кабель USB

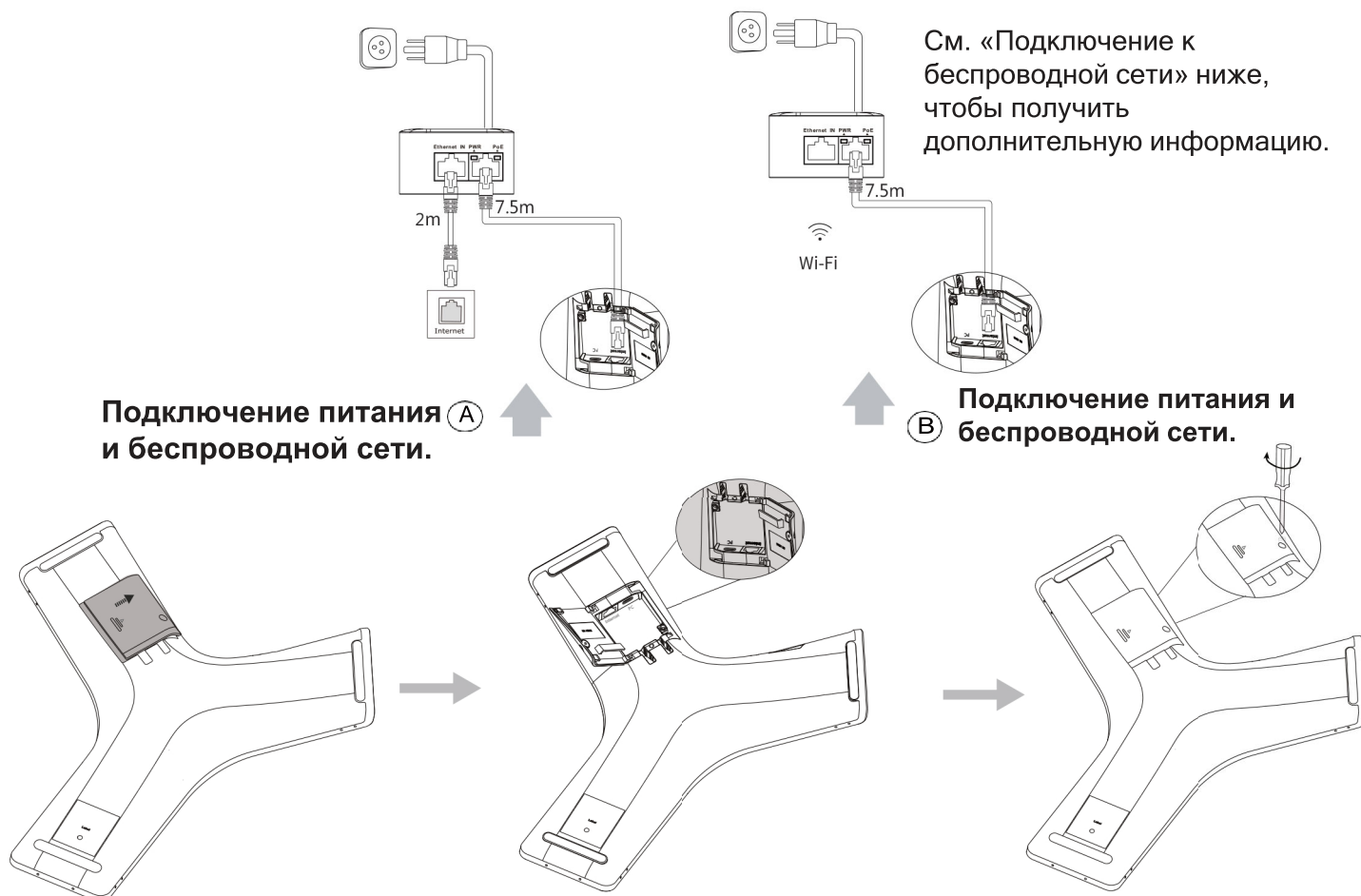


Краткое  
руководство

Беспроводной DECT-микрофон  
CPW65-DECT-Duo (опционально)

**Примечание:** Мы рекомендуем использовать аксессуары, предоставленные или одобренные Yealink. Неутвержденные аксессуары сторонних производителей могут снизить производительность устройства.

## Подготовка к эксплуатации

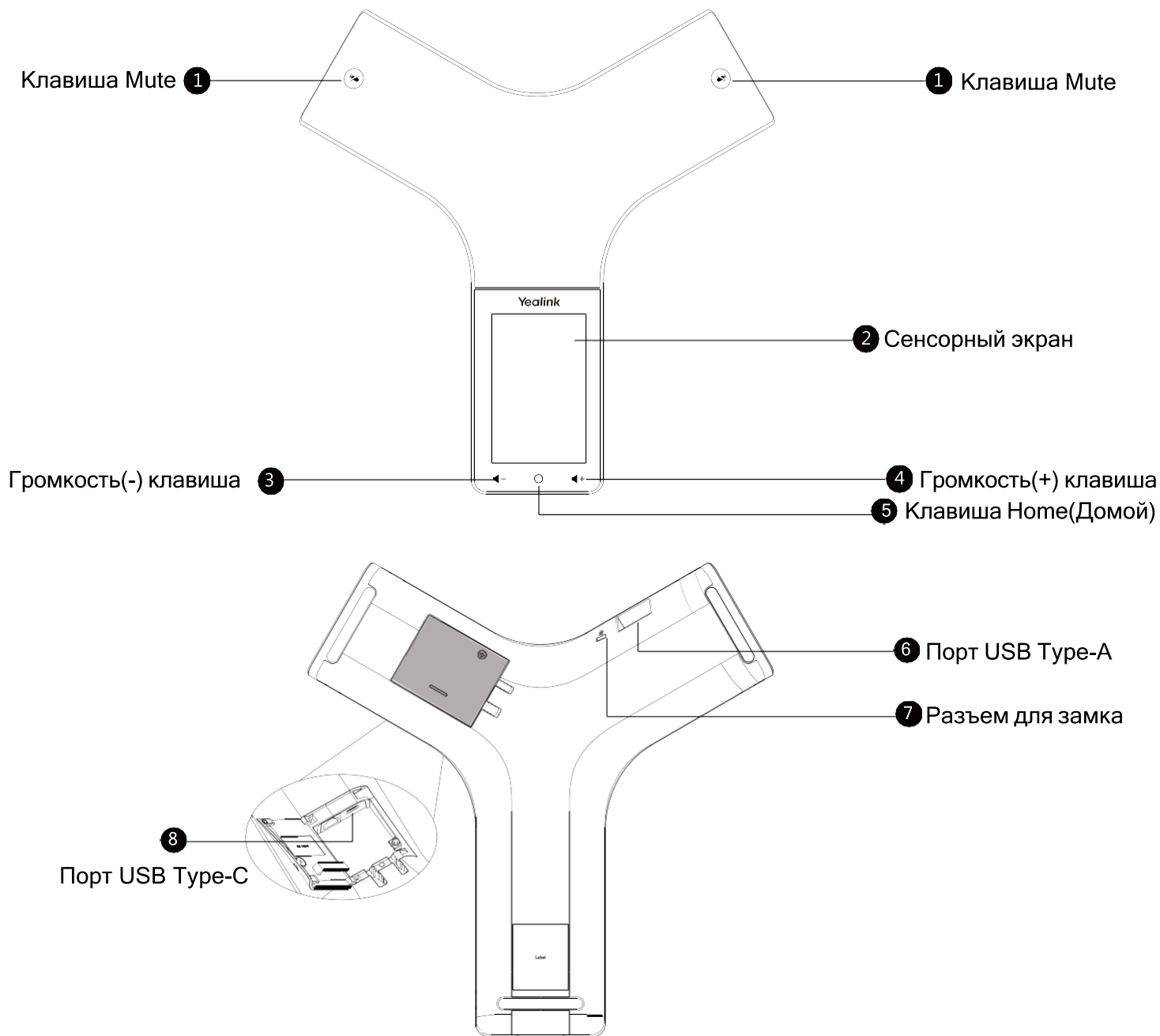


**Примечание:** Телефон должен использоваться только с оригинальным PoE-адаптером (54В/0.56А). Использование стороннего PoE адаптера может повредить устройство. Если у кабеля повреждена изоляция, его необходимо немедленно заменить.

## Подключение к беспроводной сети

1. Проведите вниз от верхнего края экрана и нажмите и удерживайте **Wi-Fi**, или нажмите **More->Settings->Wi-Fi**.
2. Включите **Wi-Fi**.  
Телефон автоматически выполнит поиск доступных беспроводных сетей рядом с вами.
3. Коснитесь доступной беспроводной сети, чтобы подключиться.
4. Если сеть безопасна, введите ее пароль в поле «Пароль» и нажмите «Подключиться».

# Функции



\*Производитель оставляет за собой право без предварительного уведомления покупателя вносить изменения в конструкцию, комплектацию или технологию изготовления изделия с целью улучшения его технических характеристик. В тексте и цифровых обозначениях данного руководства (инструкции) могут быть допущены опечатки. Если после прочтения данного руководства (инструкции) у Вас останутся вопросы по работе и эксплуатации изделия, обратитесь к продавцу или в специализированный сервисный центр для получения разъяснений.

## Изготовитель:

YEALINK (XIAMEN) NETWORK TECHNOLOGY CO., LTD, NO.1 LING-XIA NORTH ROAD, HIGH TECH PARK, HULI DISTRICT, XIAMEN, CHINA, 361009  
Еалинк (Шиамен) Нетворк Технолоджи Ко., ЛТД, №1, Линг-Шиан Норс Роад, Хай Тек Парк, Хули Дистрикт, Сямьнь, Китай, 361009

Уполномоченное изготовителем лицо: ООО "АЙПИМАТИКА", 143441, Московская область, Красногорский район, п/о Путилково, ул. 69 км МКАД, строение 17, офис 284  
Телефон/Факс: +74959262644  
Электронный адрес: info@ipmatika.ru

Узнать год и месяц изготовления устройства можно из серийного номера. Например: 1901SN00001 - первая пара цифр определяет год (19), вторая пара цифр определяет месяц (01) изготовления. XXXXX1901XXXXXXX - шестое и седьмое число определяет год (19), восьмое и девятое — месяц (01).